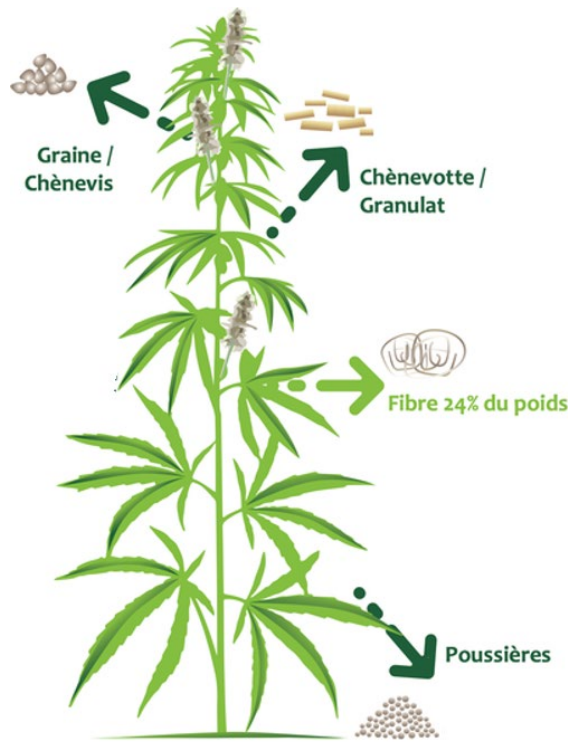
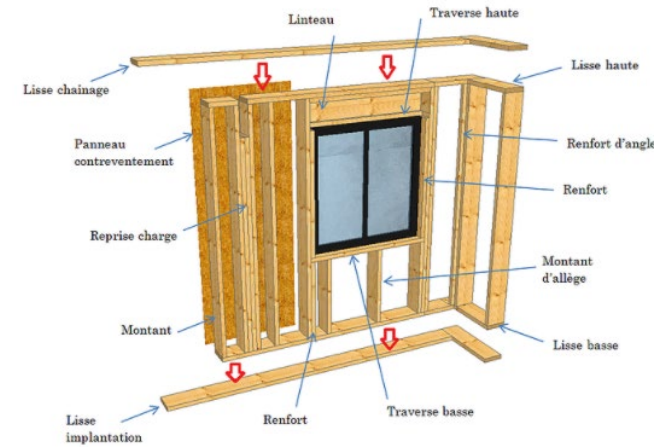
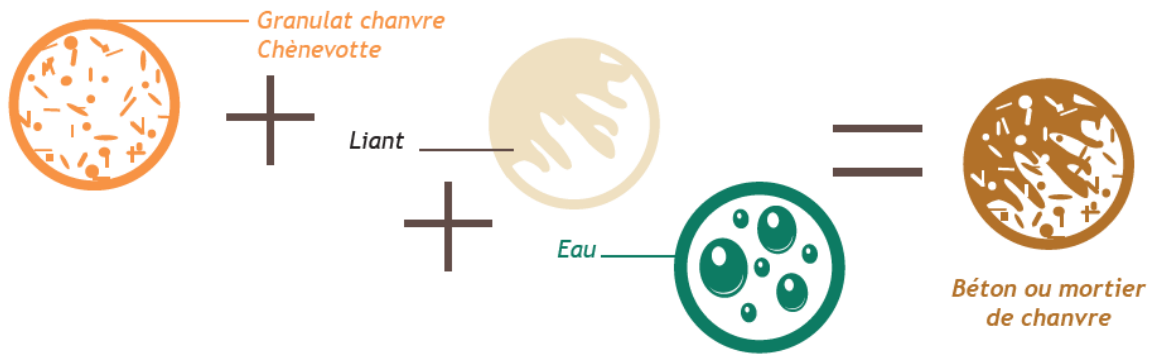




WALL'UP
PRÉFA

LA SOLUTION CONSTRUCTIVE



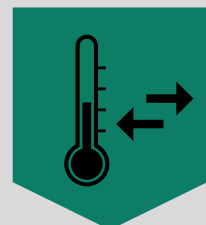
15 T CO₂/ HA
0% COV



EI 240
B, s1 -d0



100 %
Préfabriqué



30 cm =
12h déphasage
R 4,5

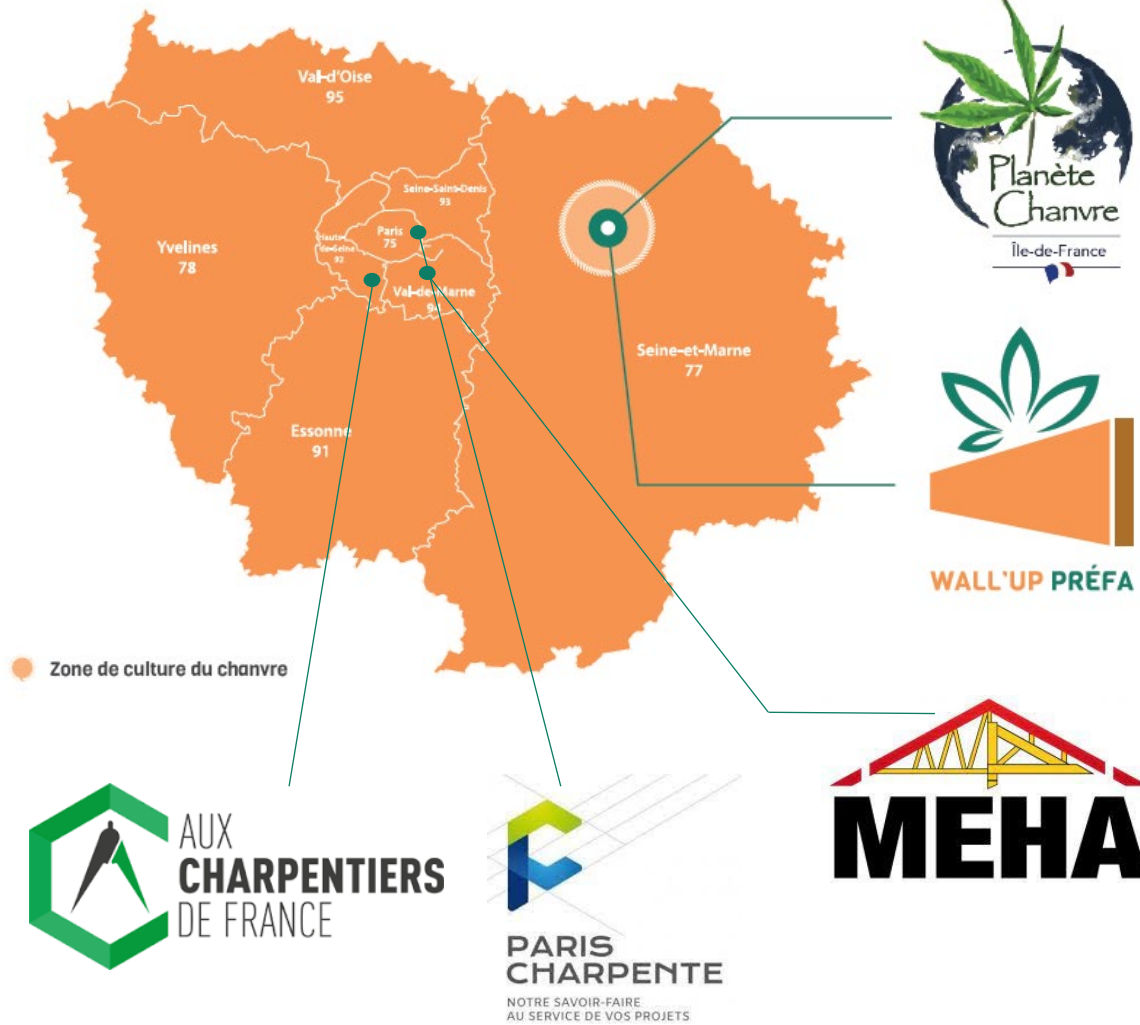


100 % perspirant
0 % pare-vapeur



51 dB
d'affaiblissement

L'EQUIPE WALL'UP PREFA



LES INNOVATIONS TECHNIQUES 2023

Fabrication du chaux/chanvre :

- Automatisation du système de mélange > 2T/15min
- 100 % vrac donc sans conditionnement, sans contact
- Recyclage des eaux de mélange et des surplus de production
- FDES liant CESA = 2,98kg CO₂/m² (fab/livraison/mise en œuvre)

Première couche d'enduit sur béton frais en hors site :

- Cohésion parfaite entre support et finition
- Diviser le temps d'application par deux
- Réduire les travaux de finition in situ

Augmentation de la capacité de stockage :

- Construction d'une extension de l'usine (+1000m²)
- Inauguration Printemps 2024



L'INNOVATIONS TECHNIQUES



- Relai du développement technique de la filière chanvre :

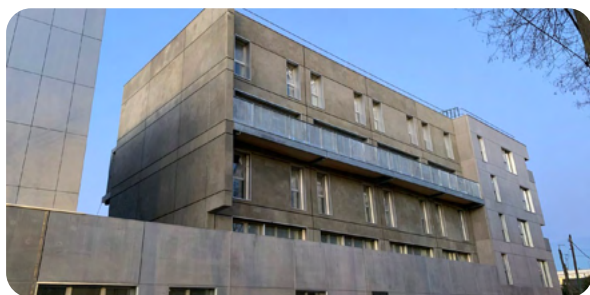
- ✓ ESSAIS SISMIQUES – Zone 4
- ✓ Etanchéité enduit jusqu'à 18m
- ✓ Mur CF 2H de 22cm bois/chanvre

ETC...



LES MARCHES

Logement collectif /
individuel



ERP



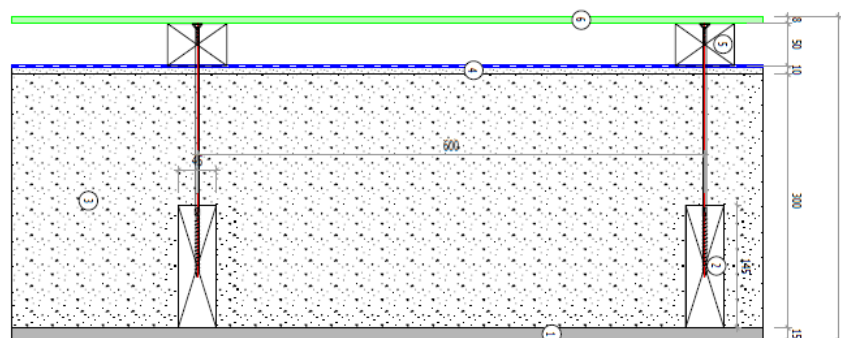
Tertiaire



Logistique



DE LA CONCEPTION A L'EXECUTION

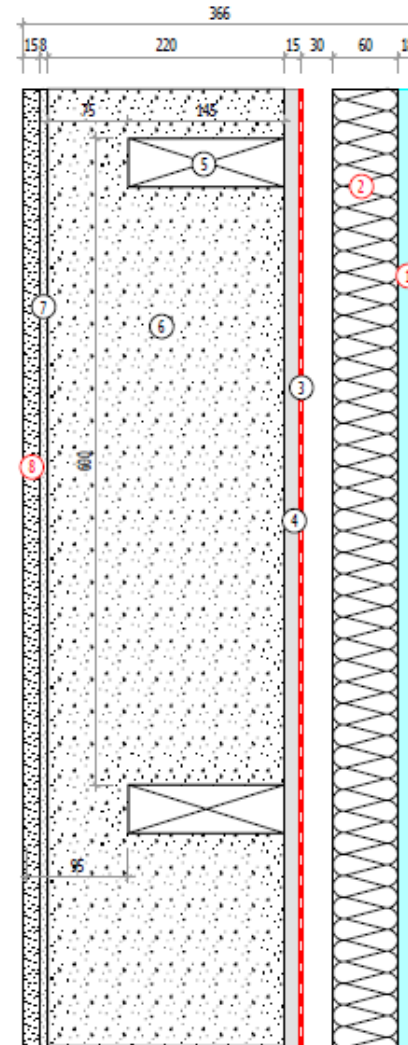


INNOVATION D'INGENERIE

HYBRICHANVRE

- Minimum 37,5kg/m² de matière biosourcé
- FDES -4,65kg co2/m² (fab/livr/pose)
- Façade rideau (reprise des efforts tous les 3 niveaux)
- Limite de hauteur :
 - Enduit sur béton de chanvre = 12 m
 - Bardage = selon Atec bardage
- Finitions intérieures : Doublage + vide technique
- 100% Step by Step

EXT



INT

LEGENDE

- ① Plaque de plâtre
- ② Isolant souple laine ou autre (passage technique)
- ③ Membrane d'étanchéité
- ④ Panneau FERMACELL 15 mm
- ⑤ Montant 45 x 145 mm
- ⑥ Isolation béton de chanvre 220 mm
- ⑦ Sous couche chaux/sable +/- 8 mm
- ⑧ Enduit tramé bicouche chaux/sable +/- 15mm

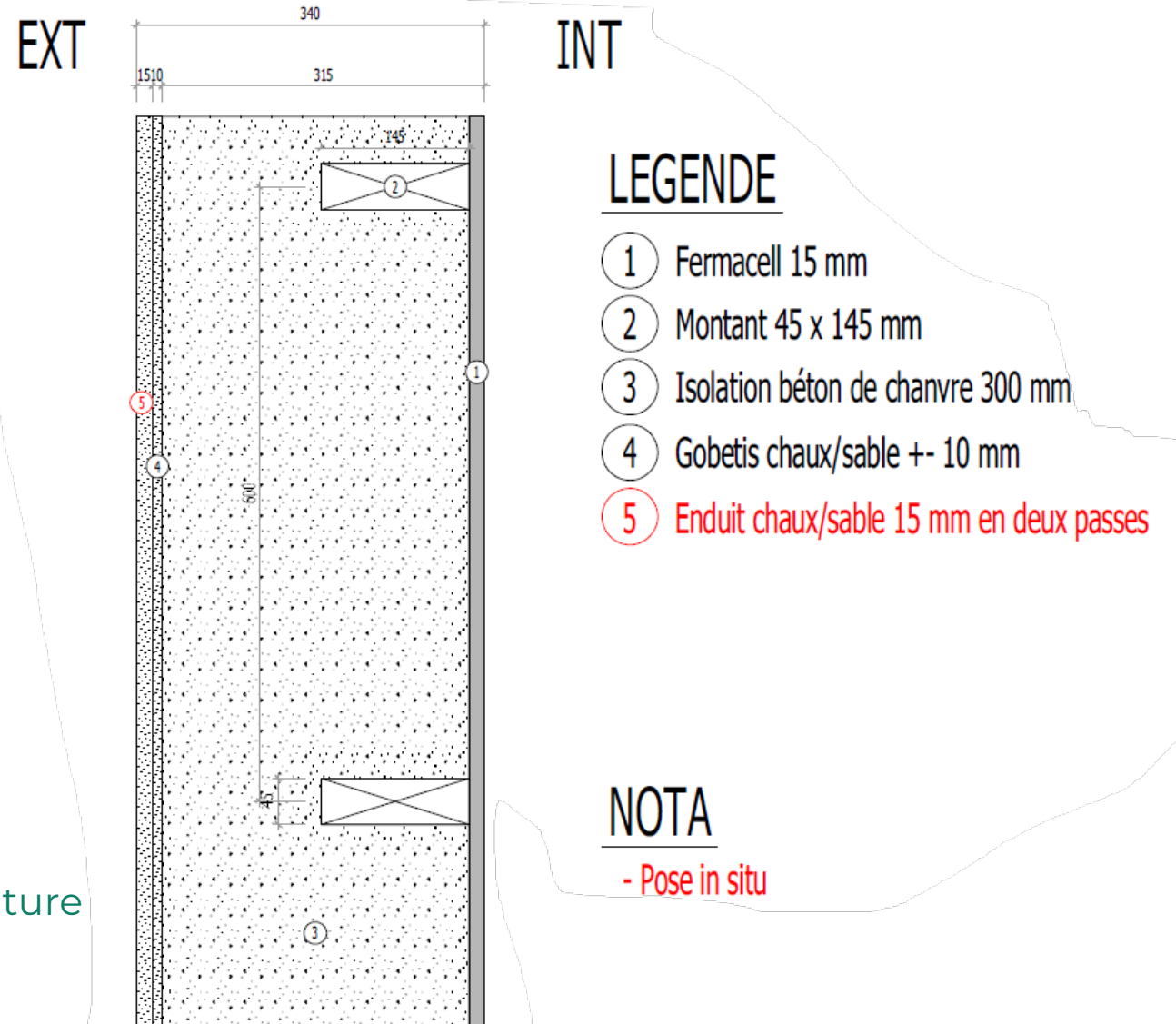
NOTA

- Pose in situ

INNOVATION D'INGENERIE -Atex en cours => 3^{ème} famille B

TOUCHANVRE (mono-isolant)

- Minimum 45kg/m² de matière biosourcé
- FDES 2,98kg co2/m² (fab/livr/pose)
- 100 % perspirant et monolithe
- Mur porteur jusqu'à 3 niveaux
Ou
- Façade semi rideau
- Limite de hauteur :
 - Enduit sur béton de chanvre = 12 m
 - Bardage = selon Atec bardage
- Finitions intérieures : enduit sur Fermacell + peinture
- Intégration des réseaux hors site



Wall afer Wall



LES MARCHES LOGEMENTS - 2023



LES MARCHES ERP/TERTIAIRE - 2023



LE POTENTIEL DE REUSSITE

- **INNOVANT** : 1^{er} industrie bois/béton de chanvre sur le territoire Français
- **DE PROXIMITE** : Production en circuit très court, 100% valorisation du territoire !
- **BAS CARBONE** : Impact environnemental très faible !
- **PERFORMANT** : pérennité sur 100 ans, thermique...
- **CONCRET** : Des projets concrets avec l'ensemble des majors d'Ile De France (Cogedim, Bouygues Immo, Bouygues Construction, AREP, GPA...) **Objectif 70 000 m²/an.**
- **AMBITIEUX** : Plus de 26 000 m² prescrits pour 2022/2023 avec un accompagnement de A à Z pour la maîtrise d'ouvrage pour 100 % de réussite !



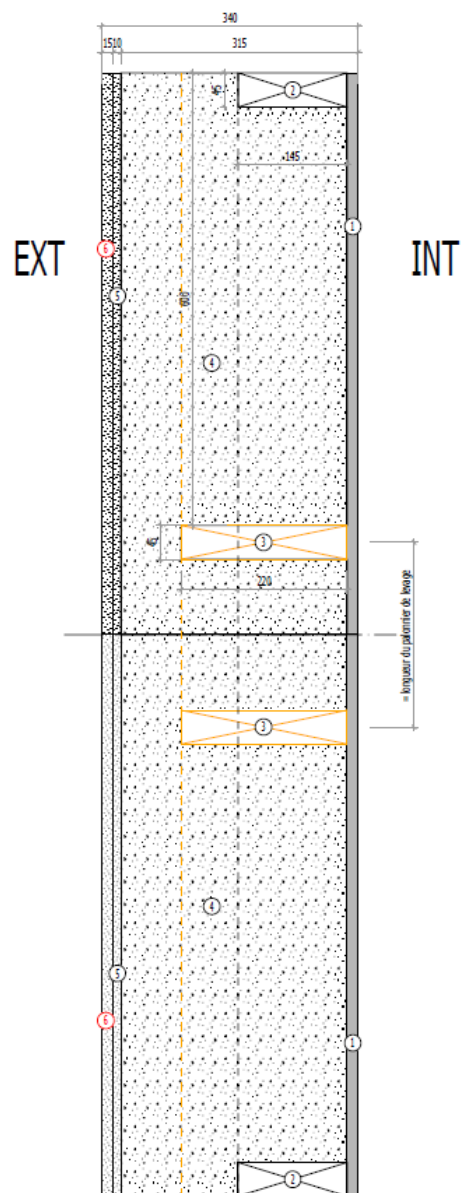
La réponse industrielle RE 2020 du champ au chantier !

NOTRE DEVELOPPEMENT

- **Certification** – 3 Avis Techniques en cours
- **Automatisation** de la chaine de production
- **Bureau d'étude** au sein de la structure

Merci de votre écoute

ANNEXES

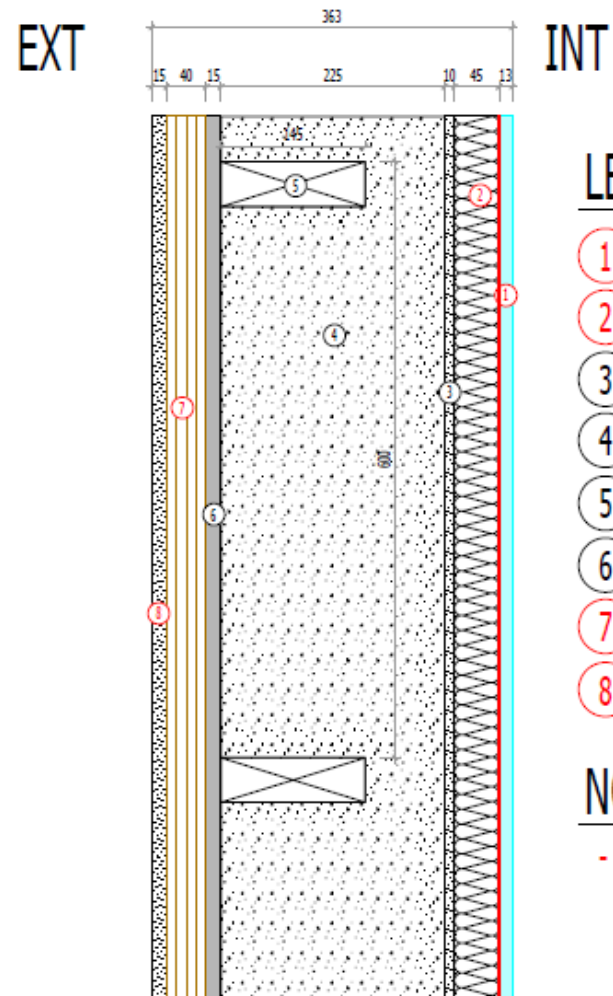


LEGENDE

- ① Fermacell 15 mm
- ② Montant 45 x 145 mm (entraxe max 60 cm)
- ③ Montant 45 x 220 mm (2 porteurs par module)
- ④ Isolation béton de chanvre 300 mm
- ⑤ Gobetis chaux/sable +/- 10 mm
- ⑥ Enduit chaux/sable 15 mm en deux passes

NOTA

- Pose in situ (HORS LOT)
- Bois Classe 3 (Influence pluie battante au dessus de R+3)



LEGENDE

- ① Plaque de plâtre
- ② Laine de chanvre ou équivalent (passage technique)
- ③ Gobetis chaux/sable +/- 1 cm
- ④ Isolation béton de chanvre 225mm
- ⑤ Montant 45 x 145 mm
- ⑥ Panneau fermacell 15 mm
- ⑦ Isolation type PAVAWALL 40 mm
- ⑧ Enduit chaux/sable en deux passes

NOTA

- Pose in situ

ANNEXES



ANNEXES



ANNEXES



FACADE RUE



FACADE RUE



FACADE RUE

